

ENGLISH	4
POLSKI	13
ROMÂNĂ	23
РУССКИЙ	33
ČESKY	44
MAGYAR	53
SLOVENSKY	63
УКРАЇНСЬКІЙ	72
HRVATSKI	83
EESTI	92
LATVISKI	101
LIETUVIŠKAI	111
SLOVENŠČINA	120

Důležité



Před použitím přístroje přečtěte pozorně tento návod.

- ▶ Používejte vždy pouze dodaný přívodní kabel.
- ▶ Dbejte na to, aby přístroj ani jeho přívodní kabel nenavlhl.

Indikace nabití

CHARGE



▶ Nabíjení

Jakmile je akumulátor téměř vybitý, rozsvítí se zelená kontrolka.

CHARGE



▶ Akumulátor je plně nabitý

Když je akumulátor plně nabitý, zelená kontrolka začne blikat.

Plně nabitý akumulátor umožňuje holení bez připojení sítě po dobu asi 30 minut.

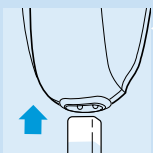
Nabíjení

Nabíjejte a uchovávejte přístroj při teplotě okolí mezi 5°C a 35°C.

Přístroj je vhodný pro použití při síťovém napětí 100 až 240 V.

Můžete se samozřejmě též oholit i při vybitých akumulátorech tak, že přístroj připojíte do sítě.

Abyste prodloužili životnost akumulátoru vytáhněte po jeho úplném nabití síťovou zástrčku ze zásuvky i zástrčku z přístroje.



- 1** Zástrčku síťového přívodu zasuňte do přístroje.
- 2** Zástrčku nabíjecí zástrčky zasuňte do síťové zásuvky.

Nenabíjejte akumulátory pokud je přístroj uzavřen v pouzdru.

- 3** Pokud nabíjíte akumulátor přístroje poprvé nebo po dlouhé přestávce, doporučujeme nabíjet akumulátor asi 4 hodiny.

Akumulátory v běžném provozu nabíjejte asi 1 hodinu.

- 4** Po úplném nabití akumulátoru vytáhněte síťovou zástrčku ze zásuvky i zástrčku z přístroje.

Holení

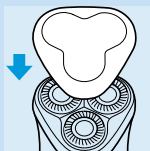


- 1** Přístroj zapněte posunutím spínače on/off směrem nahoru (I).
- 2** Holicím přístrojem pohybujte po pokožce rychle přímými i krouživými pohyby.

Pokud je pokožka suchá, dosáhnete při holení nejlepších výsledků.

Pamatujte, že pokožka potřebuje 2 až 3 týdny na to, aby si novému způsobu holení přivykla.

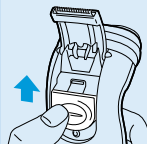
- 3** Přístroj vypněte (0).



- 4** Vždy po použití nasadíte na holicí přístroj ochranný kryt, abyste předešli poškození holicích hlav.

Abyste zajistili nejlepší výsledky holení, vyměňte holicí hlavice (typ HQ55) každé dva roky.

Zastříhovač



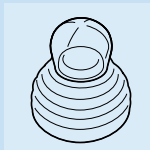
Zastříhovač slouží k úpravě kotlet nebo knírku.

- 1** Zastříhovač zapnete posunutím jeho spínače směrem nahoru.

Zastříhovač lze zapojit i když je motor v chodu.

Čištění přístroje

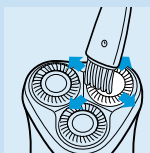
Pravidelné čištění zajistí nejlepší výsledky při holení.



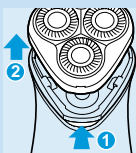
- D** Pro snadné a optimální čištění je vhodný přípravek Philishave Action Clean typ HQ100. Bližší informace vám podá váš obchodník nebo dodavatel.

Holicí přístroj lze též vyčistit následujícím postupem:

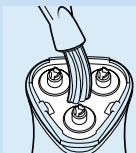
Každý týden: holicí jednotka



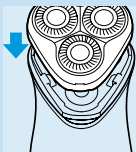
- 1** Vypněte spínač (0) a vytáhněte zástrčku ze síťové zásuvky i zástrčku z přístroje.
- 2** Přiloženým kartáčkem vyčistěte nejdříve čelo přístroje.



- 3** Stiskněte uvolňovací tlačítko a sejměte holicí jednotku.



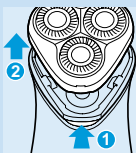
- 4** Vnitřek holicí hlavičky a komoru, v níž zůstávají odstrížené vousy, vyčistěte rovněž kartáčkem.



- 5** Holicí jednotku nasadte zpět na přístroj.

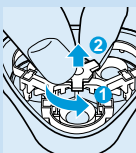
Každé dva měsíce: holicí hlavy

Holicí hlavy (typ HQ55) vyměňujte každé dva roky, abyste si zajistili nejlepší výsledky holení.

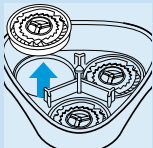


- 1** Vypněte spínač (0) a vytáhněte zástrčku ze sít'ové zásuvky i zástrčku z přístroje.

- 2** Stiskněte uvolňovací tlačítko a sejměte holicí jednotku.

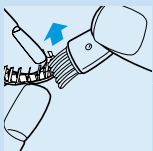


- 3** Otočte kolečkem proti směru pohybu hodinových ruček a odejměte zajišťovací rámeček.



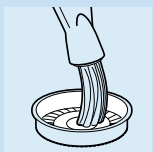
4 Holicí hlavy (nožový věnec a korunku) vyjíte jednu po druhé.

Nezaměňte vzájemně nožový věnec a korunku. Dbejte proto na to, abyste do každé korunky vložili vždy zpět ten nožový věnec, který v ní původně byl. Jinak by trvalo týdný než by se nožový věnec v jiné korunce zaběhl a holení by v té době nemohlo být uspokojivé.



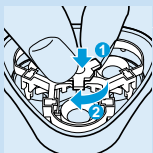
5 Nožový věnec vyčistíte kratší částí kartáčku.

Čistěte opatrně a vždy jen ve směru šipky.



6 Vyčistíte korunku.

Pokud by bylo třeba, můžete k čištění použít i odmašťující kapalinu (např. líh). Nezapomeňte však v takovém případě kápnout na střed korunky kapku oleje na šicí stroje.

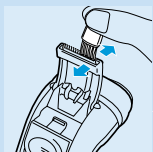


7 Rozebrání holicí jednotky: otočte kolečkem ve směru pohybu hodinových ruček.

8 Holicí jednotku nasadíte zpět na přístroj.

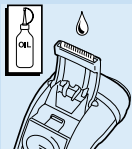
Zastříhovač

Zastříhovač vyčistíte po každém použití.



1 Vypněte přístroj (0), vytáhněte zástrčku ze síťové zásuvky i zástrčku z přístroje.

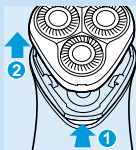
2 Vyčistíte zastříhovač přiloženým kartáčkem.



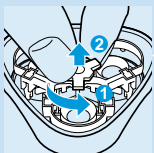
- 3** Na lišty zastříhovače kápněte každých šest měsíců kapku oleje na šicí stroje.

Výměna holicích hlav

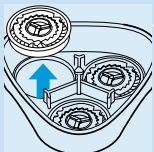
Pro optimální výsledky holení vyměňte holicí hlavy každé dva roky.



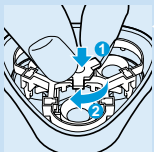
- 1** Vypněte přístroj (0), vytáhněte zástrčku ze síťové zásuvky i zástrčku z přístroje.



- 2** Stiskněte uvolňovací tlačítko a sejměte holicí jednotku.



- 3** Otočte vroubkovaným kolečkem proti směru pohybu hodinových ruček a sejměte zajišťovací rámeček.

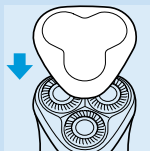


- 4** Vyměňte holicí hlavy a nahraďte je novými.

- 5** Rozebrání holicí jednotky: otočte kolečkem ve směru pohybu hodinových ruček.

Vyměňte poškozené nebo opotřebené holicí hlavy a nahraďte je výhradně hlavami Philishave HQ55.

Uchování



- ▶ Nasadíte na přístroj ochranný kryt abyste předešli poškození holicích hlav.
- ▶ Holicí přístroj můžete uchovávat v přiloženém váčku.

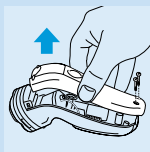
Likvidace akumulátoru

Vestavěný akumulátor obsahuje substance, které po jeho rozpadu, mohou škodit životnímu prostředí.

Když vám jednoho dne přístroj doslouží, vyjměte nejprve jeho akumulátor. Akumulátor nezahazujte do běžného domovního odpadu, ale odevzdejte ho ve sběrně k tomu určené. Můžete ho též odevzdat v servisním středisku firmy Philips, kde se již postarají o jeho optimální likvidaci.

Akumulátor vyjměte jen když je ve zcela vybitém stavu.

- 1** Vytáhněte zástrčku ze síťové zásuvky i zástrčku z přístroje.
- 2** Motorek ponechte v chodu dokud se sám nezastaví, pak povolte příslušné šroubky a přístroj otevřte.
- 3** Vyjměte akumulátor.



Jakmile jste z přístroje vyjmuli akumulátor, nesmíte ho již nikdy připojit k síti.

Odstranění případných poruch

I Zhoršené výsledky holení

- ▶ *Příčina 1: holicí hlavy jsou zašpiněné.*
- ▶ *Holicí přístroj nebyl dobře vyčištěn nebo byl vyčištěn až po delší době.*

▶ Před dalším holením přístroj důkladně vyčistěte (viz odstavec "Čištění přístroje").

- ▶ *Příčina 2: holicí hlavy jsou blokovány dlouhými vousy.*

▶ Sejměte zajišťovací rámeček.

▶ Vyčistěte korunky a nožové věnce.

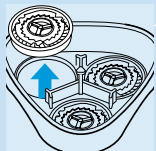
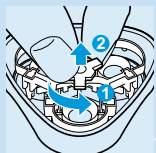
Čistěte vždy pouze jednu holicí hlavu (korunku a nožový věnec) a vložte ji zpět do holicí jednotky dříve, než vyjmete další holicí hlavu. Pokud byste do některé korunky vložili jiný nožový věnec, trvalo by týdny než by se nožový věnec v jiné korunce zaběhl a v té době by výsledek holení nebyl uspokojivý.

▶ Odstraňte odstřižené vousy přiloženým kartáčkem.

▶ Vložte zpět zajišťovací rámeček.

- ▶ *Příčina 3: Holicí hlavy jsou poškozeny nebo opotřebený. Viz "Výměna holicích hlav".*

Výměna holicích hlav každé dva roky zmenšuje jejich opotřebení.



2 Holicí přístroj nepracuje i když je spínač ON/OFF v zapnuté poloze (I).

► *Příčina: Akumulátor je vybitý. Viz "Nabíjení".*

► **Akumulátor nabijte.**

Příslušenství

K přístroji je k dostání následující příslušenství:

- HQ55 Holicí hlavy Philishave.

Záruka a servis

Pokud byste potřebovali jakoukoli informaci nebo měli jiný problém, zkuste nalézt potřebné informace na internetové stránce www.philips.com nebo kontaktujte Informační středisko firmy Philips (Infolinka Philips), případně se poraďte se svým dodavatelem.

► **Tento návod ponechte pro případná pozdější nahlédnutí.**