

Always here to help you

Register your product and get support at
www.philips.com/welcome

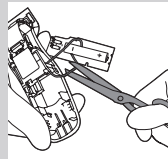
HC7460



www.philips.com

8888.002.1241.1

PHILIPS



6 Přestříhnete vodiče a oddělíte nabíjecí baterii od přístroje.

Po otevření již přístroj nepřipojujte znovu k síti.

Záruka a podpora

Více informací a podpory naleznete na adrese www.philips.com/support nebo samostatném záručním listu s celosvětovou platností.





- Tento symbol znamená, že výrobek obsahuje vestavěnou nabíjecí baterii, na kterou se vztahuje evropská směrnice 2006/66/ES a kterou nelze likvidovat spolu s běžným komunálním odpadem. Důrazně doporučujeme, abyste zanesli výrobek do oficiálního sběrného místa nebo servisního střediska Philips a nechali vyjmout nabíjecí baterie na odbornících.
- Zjistěte si informace o místním systému sběru tříděného odpadu elektrických i elektronických výrobků a dobíjecích baterií. Dodržujte místní předpisy a nikdy nelikvidujte výrobek nebo dobíjecí baterie společně s běžným domácím odpadem. Správnou likvidaci starých výrobků a dobíjecích baterií pomůžete předejít negativním dopadům na životní prostředí a lidské zdraví.

Vyjmoutí baterie

Poznámka: Důrazně doporučujeme, abyste vyjmoutí nabíjecí baterie nechali na odbornících.

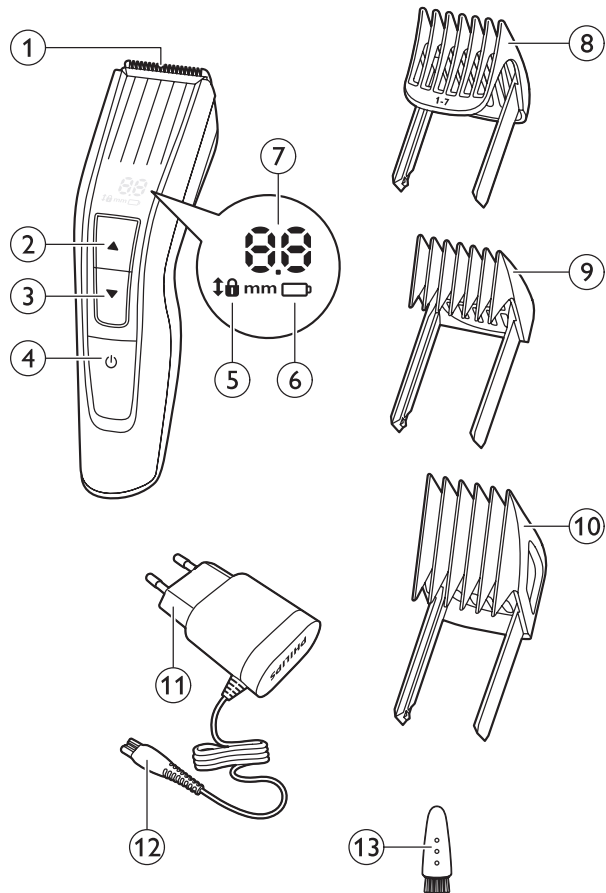
Nabíjecí baterii vyjměte pouze v případě, že je zcela vybitá.

- 1** Odpojte přístroj od sítě a nechte motorovou jednotku v chodu, dokud se sama nezastaví.
- 2** Stiskněte uvolňovací tlačítko (1) a sejměte stříhací jednotku (2).

- 3** Vložte šroubovák mezi motorovou jednotku a zadní panel přístroje. Zasuňte šroubovák co nejdále.

- 4** Nakloňte rukojeť šroubováků dolů (1) a oddělte zadní panel od přístroje (2).

- 5** Sejměte postranní panely. Vytáhněte spodní část desky s plochými spoji s připojenou nabíjecí baterií z přístroje.



Úvod

Blahopřejeme vám k nákupu a vítáme vás ve společnosti Philips. Abyste mohli plně využít podpory, kterou Philips poskytuje, zaregistrujte svůj výrobek na adrese www.philips.com/welcome.

Všeobecný popis (Obr. 1)

- 1 Stříhací jednotka
- 2 Tlačítko nahoru
- 3 Tlačítko dolů
- 4 Vypínač
- 5 Blokování nastavení délky
- 6 Kontrolka nabíjení
- 7 Displej
- 8 Zastrňovací hřeben 1–7 mm
- 9 Zastrňovací hřeben 7–24 mm
- 10 Zastrňovací hřeben 24–42 mm
- 11 Adaptér
- 12 Malá zástrčka
- 13 Čisticí kartáček

Důležité

Před použitím přístroje si pečlivě přečtěte tuto uživatelskou příručku a uschovejte ji pro budoucí použití.

Nebezpečí

- Přístroj i adaptér udržujte vždy v suchu.

Varování

- Adaptér obsahuje transformátor. Proto tento adaptér nikdy nenahrazujte jinou zástrčkou, protože by mohla vzniknout nebezpečná situace.
- Děti od 8 let a osoby s omezeními fyzickými, sensorickými nebo mentálními schopnostmi nebo nedostatečnou zkušeností či znalostí mohou přístroj používat jedině v případě, že jsou pod dohledem nebo byly poučeny o bezpečném používání přístroje a rozumí všem rizikům spojeným s používáním přístroje. Čištění a uživatelskou údržbu nesmí provádět děti bez dozoru.

Upozornění

- Tento přístroj není omyvatelný. Přístroj nikdy neponožte do vody ani jej neproplachujte pod tekoucí vodou.
- Před použitím přístroje jej vždy zkontrolujte. Přístroj, adaptér ani jinou část nepoužívejte, jsou-li poškozeny, protože by mohlo dojít k úrazu.
- Poškozený adaptér nebo součástku vyměňujte vždy za původní typ.
- Přístroj používejte pouze k účelu, ke kterému je určen, jak je vyobrazeno v uživatelské příručce.
- K čištění přístroje nikdy nepoužívejte stlačený vzduch, kovové žinky, abrazivní ani agresivní čisticí prostředky, jako je například benzín nebo aceton.

Elektromagnetická pole (EMP)

Tento přístroj Philips odpovídá všem platným normám a předpisům týkajícím se elektromagnetických polí.



- 7** Umístěte výstupek stříhací jednotky do vodicí drážky (1) a zatlačte ji zpět do přístroje (2).

Poznámka: Objeví-li se na displeji hlášení „CL“, nashromáždilo se mezi kartáčem a stříhací jednotkou příliš mnoho vlasů. Hřeben i stříhací jednotku odstraňte a očistěte je dodaným kartáčkem. Dodaným kartáčkem očistěte také horní hranu rukojeti.

Výměna

Opotřebenou nebo poškozenou stříhací jednotku je nutné vyměnit pouze za originální stříhací jednotku Philips, která je dostupná v autorizovaných servisních střediscích Philips.

- 1** Stiskněte uvolňovací tlačítko (1). Stříhací jednotka se oddělí od přístroje (2).



- 2** Umístěte výstupek nové stříhací jednotky do vodicí drážky (1) a zatlačte ji zpět do přístroje (2).

**Objednávání příslušenství**

Chcete-li koupit příslušenství nebo náhradní součásti, navštivte adresu www.shop.philips.com/service nebo se obraťte na prodejce výrobků Philips. Také můžete kontaktovat středisko péče o zákazníky společnosti Philips ve své zemi (kontaktní informace naleznete na záručním listu s celosvětovou platností).

Recyklace

- Symbol na výrobku znamená, že výrobek splňuje evropskou směrnici 2012/19/EU.

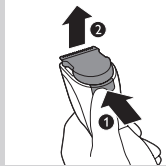


Čištění

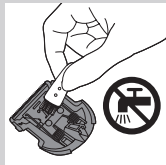
K čištění přístroje nikdy nepoužívejte kovové žinky, abrazivní čisticí prostředky ani agresivní tekuté přípravky, jako je například líh, benzín nebo aceton.

Přístroj nesmíte nikdy ponořit do vody ani mýt pod tekoucí vodou.

- 1 Ujistěte se, že je přístroj vypnutý a odpojený od sítě.
- 2 Pouzdro přístroje čistěte suchým hadříkem.
- 3 Vyjměte hřeben a očistěte jej kartáčkem.



- 4 Stiskněte uvolňovací tlačítko (1). Strihací jednotka se oddělí od přístroje (2).



- 5 Strihací jednotku vyčistěte kartáčkem.



- 6 Kartáčkem vyčistěte také vnitřek přístroje.

Přístroj nesmíte nikdy ponořit do vody ani mýt pod tekoucí vodou.

Obecné informace

- Přístroj je vybaven automatickým voličem napětí; je vhodný do sítě o napětí od 100 do 240 voltů.
- Adaptér transformuje 100V až 240V na bezpečné nízké napětí nižší než 24V.
- Maximální hladina hluku: Lc = 75 dB (A)

Nabíjení

Před prvním použitím nebo po delší přestávce v používání přístroj plně nabijte. Po jednohodinovém nabití pracuje přístroj bez připojení k síti až 120 minut.

Poznámka: Jakmile přístroj poprvé plně nabijete, můžete jej používat na napájení přímo ze sítě. Stačí pouze připojit přístroj do sítě.

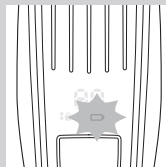
Indikace nabíjení

Indikace slabé baterie

- Když je baterie téměř vybitá, indikátor nabíjení začne blikat oranžově.

Nabíjení

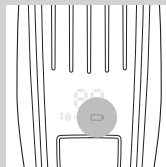
- Během nabíjení přístroje kontrolka nabíjení červeně bliká.



Baterie je plně nabitá

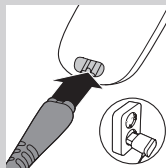
- Jakmile je baterie plně nabitá, kontrolka nabíjení se rozsvítí červeně.

Poznámka: Po 30 minutách kontrolka nabíjení automaticky zhasne.



Nabíjení přístroje

- 1 Ujistěte se, že je přístroj vypnutý.
- 2 Zapojte malou zástrčku do přístroje.
- 3 Zasuňte adaptér do zásuvky.
- 4 Po nabití vytáhněte adaptér ze zásuvky ve zdi a malou zástrčku vytáhněte z přístroje.



Optimalizace životnosti nabíjecí baterie

Po prvním nabití doporučujeme používat přístroj tak dlouho, dokud se baterie zcela nevybitje. Používejte jej dál, dokud se motor při práci téměř nezastaví. Potom nabijte baterii. Tento postup proveďte alespoň dvakrát ročně.

Použití přístroje

Délka vlasů je indikována v milimetrech na hřebenu. Tento údaj odpovídá délce vlasů, které zůstanou po zastříhování.

Pokud provádíte zastříhování poprvé, buďte opatrní. Nepohybujte zastříhovačem příliš rychle. Pohyby by měly být plynulé a jemné.

Tip: Začněte zastříhovat při vysokém nastavení délky a postupně nastavení snižujte, dokud nedosáhnete požadované délky vousů.

Zastříhování s hřebenovým nástavcem

K dispozici jsou 3 různé hřebeny:

- 1–7 mm
- 7–24 mm
- 24–42 mm

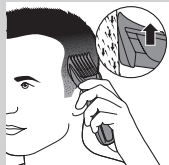
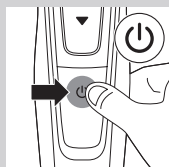
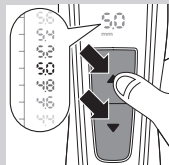
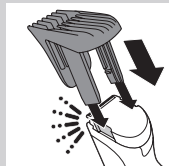
1 Připojte k přístroji jeden z hřebenů.

2 Vyberte požadovanou délku stisknutím tlačítka nahoru nebo dolů.

Poznámka: Pokud s přístrojem pracujete poprvé, začněte s maximálním nastavením délky, abyste si práci s přístrojem vyzkoušeli.

3 Přístroj zapněte.

4 Nejúčinnější je stříhání proti směru růstu vousů nebo vlasů. Dbejte na to, aby povrch hřebene zůstal vždy v kontaktu s pokožkou.



Zastříhování bez hřebenového nástavce

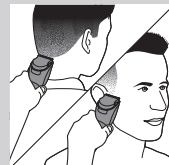
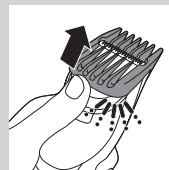
Chcete-li zastříhnout vlasy blízko pokožky (na délku 0,5 mm) nebo zarovnat linii krku nebo kotlet, použijte zastříhovač bez zastříhovacího hřebene.

Pokud zastříhujete bez hřebene, buďte opatrní, protože stříhací jednotka odstříhne všechny vlasy, jichž se dotkne.

1 Stáhněte hřeben z přístroje.

2 Zapněte přístroj.

3 Vlasů se zastříhovačem dotýkejte pouze lehce a provádějte dobře kontrolované pohyby.



Funkce

Blokování nastavení délky

Tato funkce brání nechtěné změně nastavení délky během zastříhování. Pokaždé, když přístroj zapnete, dojde k aktivaci blokování nastavení délky. Nastavení délky můžete změnit, pouze když přístroj vypnete.

1 Vyberte nastavení délky stisknutím tlačítka nahoru nebo dolů.

2 Zapněte přístroj.

• Rozblíkně se symbol zámku. Nyní již nastavení délky nemůžete změnit.

Poznámka: Chcete-li vybrat jiné nastavení délky, vypněte přístroj. Vyberte požadované nastavení délky stisknutím tlačítka nahoru nebo dolů a přístroj znovu zapněte.

