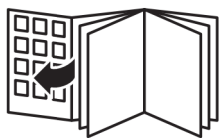
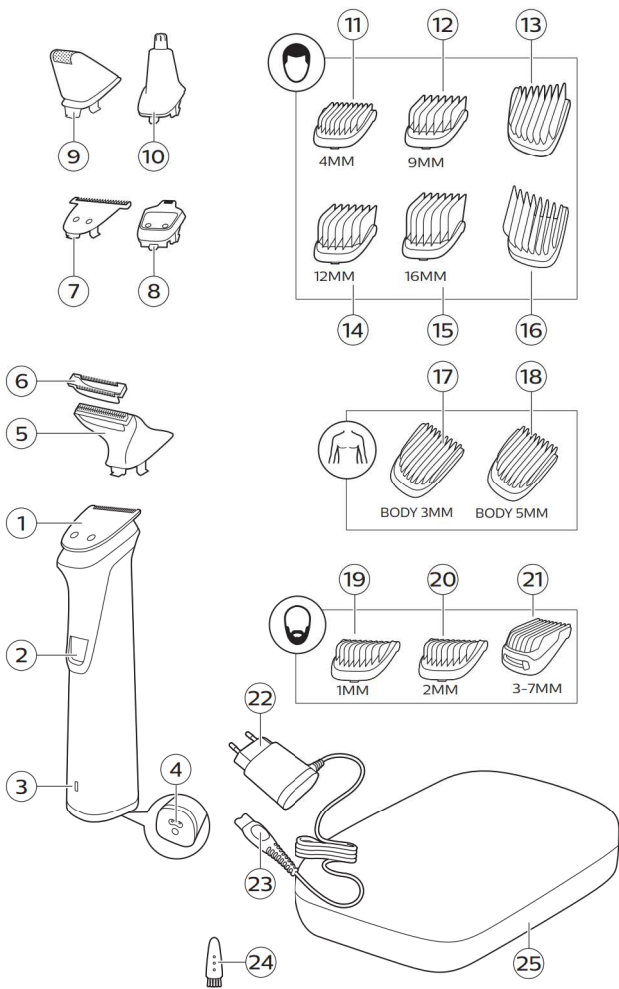


**PHILIPS**

MG7770







## Úvod

Společnost Philips Vám gratuluje ke koupi a vítá Vás! Chcete-li využívat všech výhod podpory nabízené společností Philips, zaregistrujte svůj výrobek na stránkách [www.philips.com/welcome](http://www.philips.com/welcome).

### Všeobecný popis (obr. 1)

- 1 Velký zastříhovač vlasů
- 2 Vypínač
- 3 Ukazatel stavu baterie
- 4 Zásuvka pro malou zástrčku
- 5 Holící strojek na tělo
- 6 Ochrana pokožky
- 7 Velmi široký zastříhovač vlasů
- 8 Přesný zastříhovač
- 9 Přesný holící strojek
- 10 Zastříhovač chloupků v nose
- 11 Široký hřebenový nástavec 4 mm
- 12 Široký hřebenový nástavec 9 mm
- 13 Hřebenový nástavec pro stupňovitý střih 4–9 mm
- 14 Široký hřebenový nástavec 12 mm
- 15 Široký hřebenový nástavec 16 mm
- 16 Hřebenový nástavec pro stupňovitý střih 4–9 mm
- 17 Hřeben na zastříhování chloupků na těle 3 mm
- 18 Hřeben na zastříhování chloupků na těle 5 mm
- 19 Hřeben na strniště 1 mm
- 20 Hřeben na strniště 2 mm
- 21 Nastavitelný hřeben (3–7 mm)
- 22 Napájecí jednotka
- 23 Malá zástrčka
- 24 Čisticí kartáč
- 25 Pouzdro

## Důležité bezpečnostní informace

Před použitím přístroje a jeho příslušenství si pečlivě přečtete tuto příručku s důležitými informacemi a uschovejte ji pro budoucí použití. Dodané příslušenství se může pro různé výrobky lišit.

### Nebezpečí



- Zdroj udržujte v suchu.

### Varování

- K nabíjení baterie používejte pouze odnímatelnou napájecí jednotku (HQ8505) dodávanou s tímto přístrojem.
- Zdroj obsahuje transformátor. U zdroje nikdy neodřezávejte a nenahrazujte zástrčku. Mohlo by tak dojít k nebezpečné situaci.

- Tento přístroj mohou používat děti od 8 let věku. Osoby s omezenými fyzickými, smyslovými nebo duševními schopnostmi nebo nedostatkem zkušeností a znalostí jej mohou používat, pokud jsou pod dohledem nebo byly poučeny o bezpečném používání přístroje a pokud chápou související rizika. Děti si s přístrojem nesmí hrát. Děti nesmí provádět bez dozoru čištění a uživatelskou údržbu.
- Před čištěním pod tekoucí vodou přístroj vždy odpojte od sítě.
- Před použitím přístroj vždy zkontrolujte. Přístroj nepoužívejte, je-li poškozený, aby nedošlo ke zranění. Poškozenou součástku vyměňujte vždy za původní typ.
- Neotvírejte přístroj, ani se nepokoušejte vyměnit akumulátor.

### Upozornění



- Dobíjecí stojan nesmíte nikdy ponořit do vody ani ho mýt pod tekoucí vodou.
- Nikdy neponořujte přístroj do vody. Nepoužívejte přístroj ve vaně ani ve sprše.

- K oplachování přístroje nikdy nepoužívejte vodu teplejší než 60 °C.
- Příklad použijte pouze k účelu, ke kterému je určen, jak je vyobrazeno v uživatelské příručce.
- Z hygienických důvodů by měla přístroj používat pouze jedna osoba.
- Nepoužívejte zdroj v zásuvce, ve které je zapojen elektrický osvěžovač vzduchu, ani v její blízkosti. Především tak nenapravitelnému poškození zdroje.
- K čištění přístroje nikdy nepoužívejte stlačený vzduch, kovové žínky, abrazivní ani agresivní čisticí prostředky, jako je například benzín nebo aceton.

## **Elektromagnetická pole (EMP)**

Tento přístroj Philips odpovídá všem platným normám a předpisům týkajícím se vystavení účinkům elektromagnetických polí.

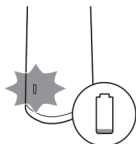
## Obecné informace



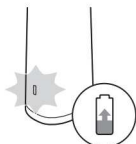
- Tento přístroj lze bezpečně vyčistit pod tekoucí vodou.
- Napájecí jednotku lze připojit do sítě o napětí v rozmezí 100 až 240 V.
- Zdroj transformuje 100 V až 240 V na bezpečně nízké napětí nižší než 24 V.
- Maximální hladina hluku: Lc = 69 dB(A)

## Nabíjení

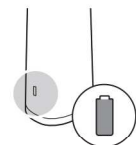
### Kontrolky stavu baterie



- Když ukazatel stavu baterie bliká oranžově, je baterie téměř vybitá.



- Když se přístroj nabíjí, ukazatel stavu baterie pomalu bíle bliká.
- Při rychlém nabíjení ukazatel stavu baterie bíle bliká. Po cca 5 minutách nabíjení je kapacita baterie holicího strojku dostatečná na jedno stříhání bez použití napájecího kabelu.



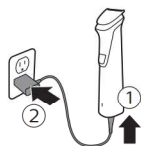
- Jakmile je baterie nabitá, ukazatel stavu baterie nepřetržitě bíle svítí.

**Poznámka:** Kontrolka se automaticky vypne přibližně po 30 minutách.

### Nabíjení

Přístroj nabíjte před prvním použitím nebo když displej ukazuje, že je baterie téměř vybitá. Po tříhodinovém nabití pracuje přístroj bez připojení k síti až 5 hodin.





- 1 Ujistěte se, že je přístroj vypnutý.
- 2 Malou zástrčku zasuněte do přístroje a napájecí jednotku zapojte do elektrické zásuvky.
- 3 Po nabití vytáhněte napájecí jednotku z elektrické zásuvky a malý konektor z přístroje.

## Rychlé nabíjení

Po cca 5 minutách nabíjení je kapacita baterie přístroje dostatečná na jedno stříhání bez použití napájecího kabelu.

## Používání přístroje

Poznámka: Tento přístroj lze používat pouze bez kabelu.

Poznámka: Po každém použití přístroj vypněte a vyčistěte.

## Snímání a nasazování stříhacích jednotek



- 1 Chcete-li stříhací jednotku sejmout, zatlačte směrem nahoru proti zubům stříhací jednotky a vyjměte ji z rukojeti.



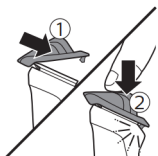
- 2 Chcete-li stříhací jednotku nasadit, umístěte výstupek stříhací jednotky do vodící drážky vpředu a zatlačte zadní část stříhací jednotky do přístroje (ozve se zaklapnutí).

## Sejmutí přesného holicího stroju a zastříhovače chloupků v nose

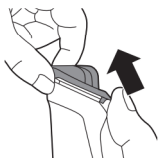


- 1 Položte prst na šipku na zadní straně nástavce, zatlačte ve směru šipky a sejměte nástavec z rukojeti.

## Nasazování a snímání hřebenů



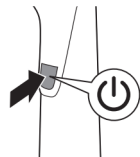
- 1 Když chcete na stříhací jednotku nasadit hřeben, nasadte jeho přední část na zuby stříhací jednotky. Prsty nebo dlaní pak zatlačte uprostřed hřebene (ozve se zacvaknutí).



- 2 Chcete-li sejmout hřeben ze stříhací jednotky, opatrně sejměte zadní část z přístroje a pak ho vysuňte ze stříhací jednotky.

Poznámka: Pokud s přístrojem pracujete poprvé, zvolte hřeben s maximální délkou zastřížení, abyste si vyzkoušeli práci s přístrojem.

## Zapínání a vypínání přístroje



Stisknutím vypínače přístroj zapnete nebo vypnete.

## Nástavce na zastříhování vousů

### Velký zastříhovač

Chcete-li zastříhnout vlasy blízko pokožky (na délku 0,5 mm) nebo dosáhnout precizních linií

kolem vousů, krku nebo kotlet, použijte zastříhovač bez zastříhovacího hřebene.



- 1 Pokud chcete zastříhnout vlasy blízko pokožky, položte plochou stranu stříhací jednotky na pokožku a pohybuje jí proti směru růstu vlasů.



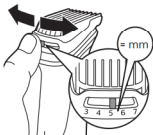
- 2 Pokud chcete tvarovat, podržte stříhací jednotku kolmo na kůži a posouvejte ji směrem nahoru a dolů za jemného tlaku.

### Hřebeny na zastříhování vousů

Pro rovnoměrné zastřížení plnovousu a kníru nasadte na velký zastříhovač hřeben na zastříhování vousů. Příklad je dodáván s 5 hřebeny na vousy: Nastavení délky vousů je vyznačeno na hřebenech. Nastavení odpovídají délce zbývajících vousů po zastřížení.

Hřeben	palce	mm
Hřeben na strniště	3/64 palce	1 mm
Hřeben na strniště	5/64 palce	2 mm
Nastavitelný hřeben na zastříhování vousů	1/8–9/32 palce	3–7 mm

- 1 Nasadte hřeben na velký zastříhovač.
- 2 Nastavitelný hřeben: Posunutím voliče délky doleva nebo doprava vyberte požadované nastavení délky vousů.





- 3 Nejúčinnější je stříhání proti směru růstu vousů. Dbejte na to, aby povrch hřebene zůstal vždy v kontaktu s pokožkou.

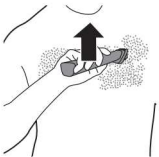
### Nástavce pro zastříhování chloupků na těle

- Zelené hřebeny jsou určeny k zastříhování chloupků na těle.
- Pokud s přístrojem pracujete poprvé, začněte s maximálním nastavením 5 mm, abyste si práci s přístrojem vyzkoušeli.
- Vždy zastříhujte čisté a suché chloupky, neboť mokré chloupky mají tendenci lepit se.
- Při zastříhování citlivých oblastí vždy použijte hřeben pro zastříhování chloupků na těle.
- Protože všechny chloupky nerostou ve stejném směru, je třeba při zastříhování vyzkoušet různé polohy přístroje (nahoru, dolů nebo napříč). Pro dosažení nejlepších výsledků je třeba získat praxi.
- Pohyby by měly být vždy plynulé a jemné. Dbejte na to, aby plocha zastříhovacího hřebene byla vždy v kontaktu s pokožkou.
- Pokud se v přístroji nahromadí velké množství vlasů, pro dosažení nejlepších výsledků je nejprve vyfoukejte.

### Hřebeny na zastříhování chloupků na těle

Pro zastřížení chloupků v oblasti pod krkem nasadte na velký zastříhovač hřeben na zastříhování chloupků na těle. Přístroj je dodáván s 2 hřebeny na zastříhování chloupků na těle. Nastavení délky vousů je vyznačeno na hřebenech. Nastavení odpovídají délce zbývajících vousů po zastřížení.

Hřeben	palce	mm
Hřeben pro zastříhování chloupků na těle (zelený)	1/8 palce	3 mm
Hřeben pro zastříhování chloupků na těle (zelený)	3/16 palce	5 mm



- 1 Nasadte hřeben na zastříhování chloupků na těle na velký zastříhovač.
- 2 Nejúčinnější je pohybovat hřebenem proti směru růstu chloupků a volnou rukou přitom napínat pokožku. Dbejte na to, aby povrch hřebene zůstal vždy v kontaktu s pokožkou.

### Holicí strojek na tělo

Holicí strojek je určený pro holení chloupků v oblasti pod krkem, například v podpaží a na hrudníku. Holicí strojek na tělo používejte pouze se systémem ochrany pokožky.



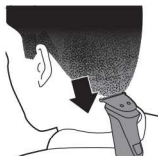
- 1 Připojte holicí strojek na tělo k přístroji.
- 2 Na velký zastříhovač nasadte systém ochrany pokožky.
- 3 Nejúčinnější je pohybovat strojkem proti směru růstu chloupků a volnou rukou přitom napínat pokožku. Dbejte na to, aby povrch strojku zůstal vždy v kontaktu s pokožkou.

## Nástavce na zastřihování vlasů

### Velmi široký zastřihovač vlasů

Velmi široký zastřihovač vlasů bez hřebenového nástavce můžete použít ke stříhání vlasů velmi blízko pokožky (0,5 mm) nebo k zarovnání linie krku a oblasti okolo uší.

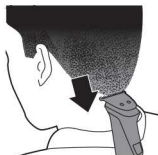
- 1 Před tvarováním linií okolo uší sčešte konečky vlasů přes uši.
- 2 Při tvarování linií okolo uší nakloňte přístroj tak, že se konečků vlasů dotýká pouze jeden okraj stříhacích břitů.
- 3 K zarovnání linie krku a kotlet otočte přístroj a provádějte pohyby směrem dolů.
- 4 Přístrojem pohybujte pomalu a jemně. Sledujte přirozenou linii vlasů.



### Velký zastřihovač

Velký zastřihovač bez hřebenového nástavce můžete použít ke stříhání vlasů velmi blízko pokožky (0,5 mm) nebo k zarovnání linie krku a oblasti okolo uší.

- 1 Před tvarováním linií okolo uší sčešte konečky vlasů přes uši.
- 2 Při tvarování linií okolo uší nakloňte přístroj tak, že se konečků vlasů dotýká pouze jeden okraj stříhacích břitů.
- 3 K zarovnání linie krku a kotlet otočte přístroj a provádějte pohyby směrem dolů.
- 4 Přístrojem pohybujte pomalu a jemně. Sledujte přirozenou linii vlasů.



### Široké hřebeny na zastřihování vlasů

Pro rovnoměrné zastřížení vlasů nasadte na velmi široký zastřihovač vlasů široký hřeben na zastřihování vlasů. Přístroj je dodáván se 4 širokými

hřebeny na vlasy. Nastavení délky vousů je vyznačeno na hřebenech. Nastavení odpovídají délce zbývajících vousů po zastřížení.

Hřeben	palce	mm
Hřeben na zastřihování vlasů	5/32 palce	4 mm
Hřeben na zastřihování vlasů	3/8 palce	9 mm
Hřeben na zastřihování vlasů	15/32 palce	12 mm
Hřeben na zastřihování vlasů	21/32 palce	16 mm



- 1 Nasadte hřeben na velmi široký zastřihovač vlasů.
- 2 Pohybuje zastřihovačem zvolna po temeni hlavy různými směry, abyste dosáhli rovnoměrného výsledku stříhání. Dbejte na to, aby povrch hřebene zůstal vždy v kontaktu s pokožkou.
  - Přístrojem vždy pohybujte proti směru růstu vlasů. Vyvíjejte mírný tlak.
  - Pohyby na hlavě překrývejte, abyste zajistili, že se ostříhají všechny vlasy, které chcete ostříhat.

### Hřebenový nástavec pro stupňovitý střih

Pro stupňovité zastřížení vlasů kolem uší nasadte na velmi široký zastřihovač vlasů hřebenové nástavce pro stupňovitý střih. Přístroj je dodáván s 2 hřebenovými nástavci. K zastřížení vlasů kolem uší použijte oba hřebenové nástavce. Hřebenový nástavec zvolte podle preferovaného směru zastřihování zezadu dopředu nebo zepředu dozadu. Vždy dbejte na to, abyste drželi stranu

hřebenového nástavce tak, aby krátké zoubky byly nejbliže k uchu.

Hřeben	palce	mm
Hřebenové nástavce pro stupňovitý střih	5/32–3/8 palce	4–9 mm

- 1 Pro zastřížení vlasů kolem ucha nasadte na velmi široký zastříhovač vlasů hřebenový nástavec. Pro zastřížení vlasů kolem druhého ucha nasadte druhý hřebenový nástavec.
- 2 Přiložte přístroj na vlasy za uchem nebo před uchem, podle toho, jakému směru zastříhování dáváte přednost. Vždy dbejte na to, aby strana hřebenového nástavce s krátkými zoubky byla nejbliže k uchu.
- 3 Pohybuje zatříhovačem pomalu kolem ucha a držte ho přitom pevně. Nejlepšího výsledku dosáhnete, když budete pohybovat zastříhovačem proti směru růstu vlasů (zezadu dopředu).



## Přesné nástavce na tvář

### Přesný zastříhovač

Pomocí přesného zastříhovače můžete vytvářet jemné linie a kontury dle typu vašeho obličeje blízko pokožky (až do 0,5 mm).

- 1 Držte přesnou zastříhovací hlavu kolmo na kůži a posouvejte ji nahoru a dolů za jemného tlaku.



### Zastříhovač chloupků v nose

Zastříhovač chloupků v nose můžete použít k zastříhování chloupků v nose a uších.

- Dbejte na to, aby byly nosní dírky čisté. Ujistěte se, že vnější sluchové kanálky jsou čisté a bez mazu.



- Nezasouvejte čelo zastříhovače dále než 5 mm hluboko.
- Po každém použití nástavec vyčistěte.

### **Stříhání chloupků v nose**



- 1 jemně pohybujte čelem zastříhovače do nosu a ven a současně jím otáčejte, abyste odstranili nežádoucí chloupky.

### **Zastříhování chloupků v uších**



- 1 Pomalu posouvejte čelo zastříhovače podél okraje ucha a odstraňte veškeré chloupky přesahující okraj.
- 2 jemně pohybujte čelem zastříhovače do vnějšího sluchového kanálku a ven, abyste odstranili nežádoucí chloupky.

### **Přesný holicí strojek**

Přesný holicí strojek se používá po zastříhování k doladění okrajů na tvářích, bradě a kolem plnovousu. Pro dosažení nejlepších výsledků vždy nejprve zastříhněte oblast plnovousu pomocí velkého zastříhovače bez hřebenového nástavce.

**Poznámka:** K odstranění zbývajících vousů a doladění tvaru vousů použijte přesný holicí strojek. Nehodí se k holení vousů na celém obličejí.



- 1 jemně přitlačte přesný holicí strojek na pokožku a oholte vousy podél tvarovaných okrajů.

## Čištění

**K čištění přístroje nikdy nepoužívejte drátěnky, abrazivní čisticí prostředky ani agresivní čisticí prostředky, jako je například benzin nebo aceton.**

**Zuby zastříhovače nikdy nesaďte ručníkem nebo jinou tkaninou. Vyvarujete se tak poškození zubů.**

Po každém použití: umyjte pod tekoucí vodou.

- 1 Vypněte přístroj a odpojte ho ze zásuvky.
- 2 Sejměte z přístroje hřeben, případně stříhací jednotku.
- 3 Vyláchněte komoru na odstřížené vousy teplou tekoucí vodou.
- 4 Stříhací jednotku a hřeben omyjte pod teplou tekoucí vodou.
- 5 Zbylou vodu důkladně vytřepajte a nechte všechny součásti vyschnout.



### Důkladné čištění

- 1 Vypněte přístroj a odpojte ho ze zásuvky.
- 2 Rukojeť přístroje otřete suchým hadříkem.
- 3 Sejměte z přístroje hřeben, případně stříhací jednotku.
- 4 Vousy nahromaděné v prostoru pro odstřížené vousy odstraňte přiloženým čisticím kartáčkem.
- 5 Vousy nahromaděné ve stříhacích jednotkách nebo v hřebenech odstraňte přiloženým čisticím kartáčkem.
- 6 Omyjte stříhací jednotky pod teplou tekoucí vodou.
- 7 Hřebeny omyjte pod teplou tekoucí vodou.
- 8 Zbylou vodu důkladně vytřepajte a nechte všechny součásti vyschnout.

## Čištění zastříhovače chloupků v nose



Zastříhovač chloupků v nose vyčistěte ihned po použití nebo při nahromadění velkého množství chloupků či nečistot na hlavici přístroje.

- 1 Opláchněte hlavu zastříhovače horkou vodou.
- 2 Zapněte přístroj a opětovným opláchnutím hlavy zastříhovače odstraňte zbývající chloupky. Poté znovu vypněte přístroj.

Pro důkladné vyčištění od zachycených chloupků a nečistit ponořte zastříhovač na pár minut do nádoby s teplou vodou a poté přístroj zapněte.

- 3 Zbylou vodu důkladně vytřepajte a nechte všechny součásti vyschnout.

## Čištění přesného holicího strojku



- 1 Uchopte přesný holicí strojek za drážky na obou stranách a vysuňte horní část ze spodní části.



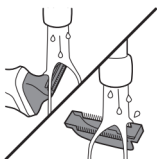
- 2 Vyfoukejte nebo vyklepejte chloupky, které se nashromáždily uvnitř přesného strojku.

Pro odstranění chloupků z holicí fólie nepoužívejte čisticí kartáček.



- 3 Vyčistěte horní část přesného holicího strojku pod vlažnou tekoucí vodou.
- 4 Zbylou vodu důkladně vytřepajte a nechte všechny součásti vyschnout.
- 5 Vrchní část znovu připojte na spodní část přesného holicího strojku.

## Čištění holicího strojku na tělo



- 1 Z holicího strojku sejměte systém ochrany pokožky.

- 2 Systém ochrany pokožky a holicí strojek omyjte pod teplou tekoucí vodou.

Pro odstranění chloupků z holicího strojku a systému ochrany pokožky nepoužívejte čisticí kartáček.

- 3 Zbylou vodu důkladně vytřepajte a nechte obě součásti vyschnout.
- 4 Systém ochrany pokožky znovu připevněte na holicí strojek.

## Skladování

- Přístroj uchovávejte v dodaném pouzdru.

Poznámka: Před uložením přístroje do pouzdra se ujistěte, že je zcela suchý.

## Objednávání příslušenství

Chcete-li koupit příslušenství nebo náhradní díly, navštivte adresu **[www.shop.philips.com/service](http://www.shop.philips.com/service)** nebo se obraťte na prodejce výrobků Philips. Můžete se také obrátit na středisko péče o zákazníky společnosti Philips ve své zemi (kontaktní údaje naleznete na letáčku s celosvětovou zárukou).

## Recyklace



- Tento symbol znamená, že výrobek nelze likvidovat s běžným komunálním odpadem (2012/19/EU).



- Symbol na výrobku znamená, že tento výrobek obsahuje vestavěný dobíjecí akumulátor, který nemůže být likvidován společně s běžným domácím odpadem (2006/66/ES). Odnešte prosím výrobek do oficiálního sběrného dvora nebo do servisního střediska společnosti Philips a požádejte tamního odborníka o vyjmutí nabíjecí baterie.
- Dodržujte předpisy vaší země týkající se sběru tříděného odpadu elektrických a elektronických výrobků a také akumulátorů. Správnou likvidací pomůžete zabránit negativním dopadům na životní prostředí a lidské zdraví.

## Vyjmutí akumulátoru

**Až budete výrobek likvidovat, vyjměte z něj akumulátor. Před vyjmutím akumulátoru ověřte, zda je výrobek odpojený od elektrické zásuvky a zda je akumulátor zcela vybitý.**

**Při manipulaci s nástroji potřebnými k otevření výrobku a při likvidaci akumulátoru dbejte všech nezbytných bezpečnostních zásad.**

- 1 Zkontrolujte, zda se na zadní nebo přední straně přístroje nenacházejí šrouby. Pokud ano, demontujte je.

- 2 Pomocí šroubováku demontujte zadní / přední panel přístroje. V případě potřeby také demontujte další šrouby nebo díly, dokud neuvídnete desku s plošnými spoji a akumulátorem.
- 3 Vyměňte nabíjecí baterii.

## Záruka a podpora

Potřebujete-li další informace či podporu, navštivte web **[www.philips.com/support](http://www.philips.com/support)** nebo si prostudujte záruční list s mezinárodní platností.

## Omezení záruky

Na stříhací jednotky se nevztahují podmínky mezinárodní záruky, protože podléhají opotřebení.

Empty page before back cover



© 2017 Koninklijke Philips N.V.  
All rights reserved  
8888.989.2543.1 (3/11/2017)

 >75% recycled paper  
>75% papier recyclé