

BRAUN

Series 8



90605020/1-19



www.braun.com

83XXcc

Type 5795



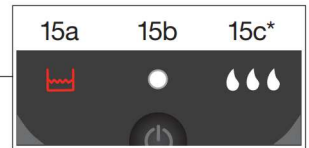
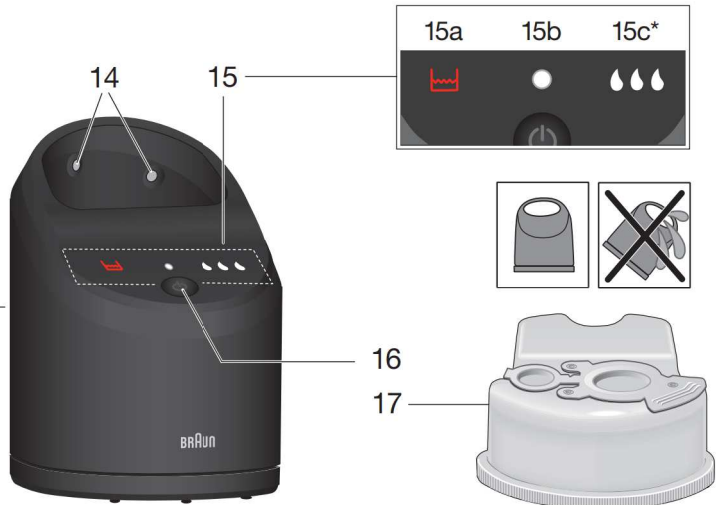
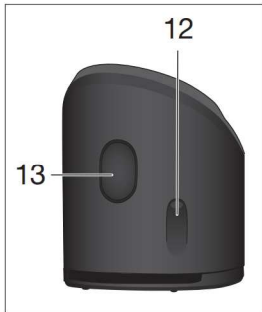
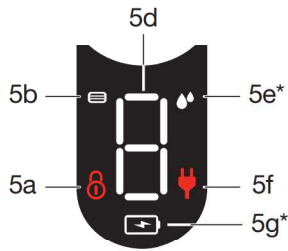
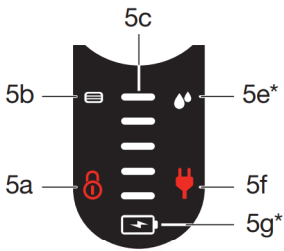
Braun Infolines

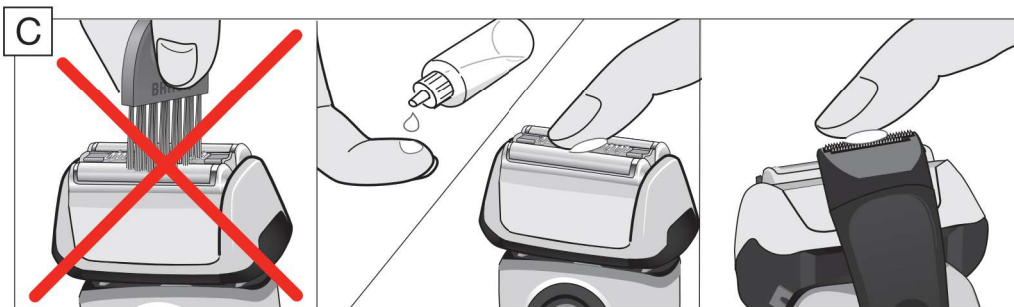
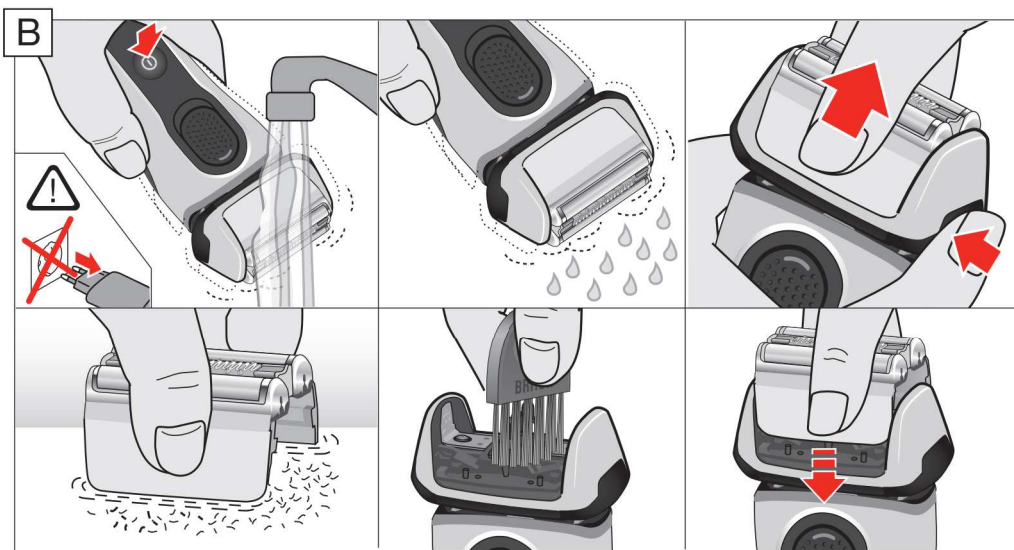
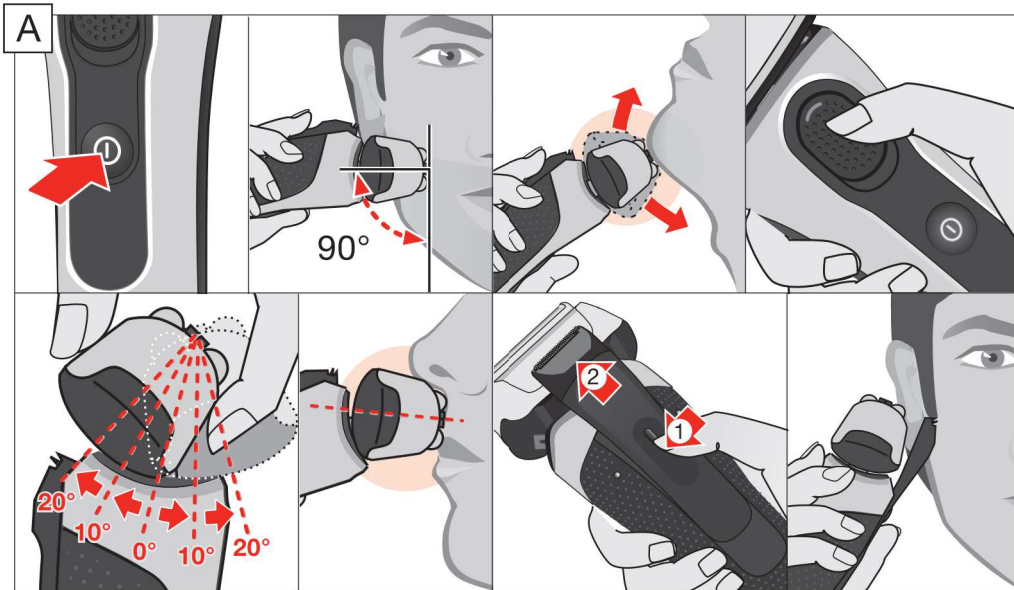
English	6	UK	0800 783 7010
Français	11	IE	1 800 509 448
Polski	17	FR	0 800 944 802 (service & appel gratuits)
Český	23	BE	0 800 14 592
Slovenský	28	PL	801 127 286 801 1 BRAUN
Magyar	33	CZ	221 804 335
Hrvatski	38	SK	02/5710 1135
Slovenski	43	HU	(06-1) 451-1256
Türkçe	48	HR	091 66 01 777
Română (RO/MD)	54	SI	080 2822
Български	60	TR	0850 220 0911
Русский	66	RO	021-224.30.35
Українська	73	RU	8 800 200 20 20
عربي	84	UA	0 800 505 000
		HK	(852) 2986 9886 (DKSH Consumer Service Centre)

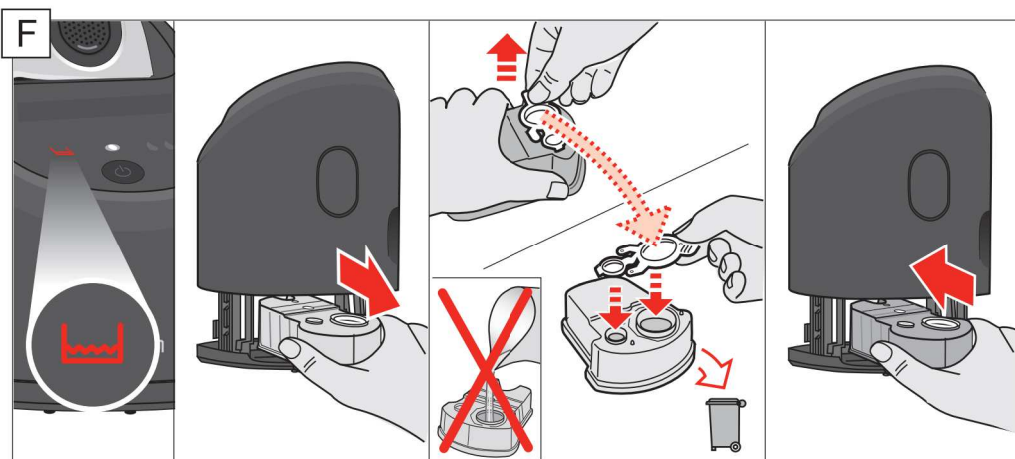
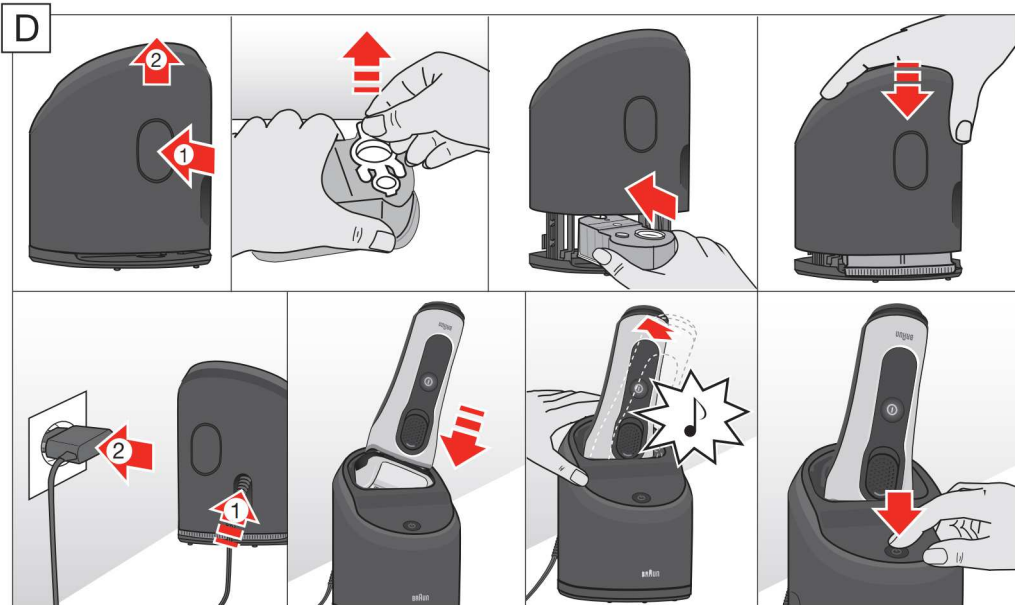
Braun GmbH
Frankfurter Straße 145
61476 Kronberg/Germany
www.braun.com

www.service.braun.com











Český

Naše výrobky splňují nejvyšší nároky na kvalitu, funkčnost a design. Doufáme, že budete se svým novým výrobkem Braun spokojeni.

Pečlivě si přečtěte tento návod – obsahuje důležité bezpečnostní informace. Návod uschovejte pro případné použití v budoucnu.

Důležité

Váš přístroj je vybaven bezpečnostním nízkonapětovým síťovým adaptérem s integrovaným transformátorem. Nevyměňujte ani nerozebírejte žádnou z jeho částí, jinak by mohlo dojít k úrazu elektrickým proudem. Používejte pouze napájecí zdroj dodaný s přístrojem. Nese-li přístroj označení  492, lze jej používat s jakýmkoliv napájecím zdrojem Braun 492-XXXX.

 Tento přístroj je vhodný pro čištění pod tekoucí vodou a používání ve vaně nebo ve sprše. **Z bezpečnostních důvodů může být používán pouze jako bezšňůrový.** Před čištěním strojeku pod vodou ho vypojte z elektrické sítě. Nepoužívejte, jsou-li přístroj, planžeta nebo napájecí zdroj poškozeny. Neotvírejte zařízení! Dobíjecí baterie v zařízení může měnit pouze autorizovaný servis Braun.

Děti starší 8 let a osoby se sníženou fyzickou pohyblivostí, schopností vnímání či mentálním zdravím a osoby bez zkušeností nebo odpovídajícího povědomí smí tento spotřebič používat pod dohledem nebo po obdržení pokynů k jeho bezpečnému používání a seznámení se s možnými riziky. Přístroj není určen jako hračka pro děti. Děti bez dozoru a mladší 8 let nesmí provádět čištění a údržbu přístroje.

Upozornění

Napájecí zdroj, nabíjecí stojánek* a stanici Clean & Charge* udržujte v suchu.

Stanice Clean & Charge*

Chcete-li zabránit úniku čisticí kapaliny, umístěte čisticí stanici Clean & Charge na rovný povrch. Po

instalaci čisticí kazety stanici nenahýbejte, nijak s ní nepohybujte ani ji nepřemísťujte, protože by z ní při manipulaci mohla vytéct čisticí kapalina. Stanici neumísťujte do zrcadlové skříňky ani na leštěné či lakované povrchy.

Čisticí kazeta obsahuje vysoce hořlavou kapalinu, proto ji uchovávejte mimo možné zdroje vznícení. Nevystavujte přímému slunečnímu světlu ani cigaretovému kouři, nepokládejte nad radiátor.

Použitou čisticí kazetu nedoplňujte a používejte pouze originální náplň čisticí kazety Braun.

*ne u všech modelů

Holicí strojek

- 1 Kazeta s holicí planžetou a břitovým blokem
- 2 Uvolňovací tlačítko kazety
- 3 Přepínač Multi Head Lock
- 4 Vypínač on/off
- 5 Displej holicího strojeku**
- 5a Cestovní zámek
- 5b Kontrolka výměny kazety s holicí planžetou a břitovým blokem
- 5c Jednotlivé segmenty indikátoru stavu
- 5d Ukazatel zbývajících času v minutách
- 5e Kontrolka čištění*
- 5f Připomenutí zapojení do sítě
- 5g Ikona baterie*
- 6 Přesný zastříhovač
- 7 Kontakty holicího strojeku – čisticí stanice
- 8 Uvolňovací tlačítko pro přesný zastříhovač
- 9 Síťová zásuvka holicího strojeku
- 10 Napájecí zdroj**
- 10a Nabíjecí stojánek*/**
- 11 Cestovní pouzdro

* ne u všech modelů (viz balení)

** design se může lišit

Elektrotechnické specifikace naleznete vytištěné na napájecím zdroji.

Základní informace o provozu

- Plné nabití trvá přibližně 1 hodinu a umožňuje až 60 minut bezšňůrového holení. Skutečný čas závisí na délce vašich vousů a na okolní teplotě.
- Doporučená okolní teplota pro nabíjení je 5 až 35 °C a pro uskladnění a holení 15 až 35 °C. Při extrémně nízkých nebo vysokých teplotách se baterie nemusí nabít správně nebo se nenabije vůbec.
- Nevystavujte holicí strojek dlouhodobě teplotám přesahujícím 50 °C.
- Při zapojení holicího strojeku do elektrické zásuvky může trvat až několik minut, než se displej rozsvítí.

Nabíjení

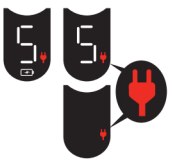



- Zapojte holicí strojek do elektrické zásuvky zacvaknutím napájecího zdroje (10) do síťové zásuvky holicího strojeku (9) nebo do nabíjecího stojáčku (10a). U modelů s čisticí stanicí zapojte

sít'ovou zásuvku stanice (viz kapitola «Čističí stanice Clean & Charge»).

- Při prvním nabíjení nabíjejte bez přerušení alespoň 1 hodinu.
- Aktuální stav nabíjení se zobrazuje na displeji.

Displej

- Informace na displeji se u různých modelů liší.
- Na některých modelech svítí ikony pouze během nabíjení nebo během provozu. Na jiných modelech mohou svítit ikony i po vypnutí holicího strojku.
- Ikony, které můžete vidět na displeji holicího strojku, naleznete v následující tabulce.

Stav baterie	
	<p>Stav baterie ukazují jednotlivé segmenty a dále i čísla (u některých modelů také ikona baterie).</p> <ul style="list-style-type: none">• Jednotlivé segmenty indikátoru stavu se objevují / mizí postupně podle stavu nabítí baterie.• Digitální číslo ukazuje zbývající čas holení v minutách.
Připomenutí zapojení do sítě (nízke nabítí / pouze bezšňůrový)	
	<ol style="list-style-type: none">1. Blikání: Baterie je málo nabítá, tj. zbývá 5 minut holení.2. Rychlé blikání: Tento přístroj lze používat pouze jako bezšňůrový. Než holicí strojek zapnete, odpojte ho od napájecího zdroje.
Cestovní zámek	
	Objeví-li se na displeji ikona cestovního zámku, je holicí strojek zamčený.
Kontrolka výměny kazety s planžetou a břitovým blokem	
	Kontrolka výměny ukazuje opotřebení kazety s planžetou a břitovým blokem. Jednotlivé segmenty indikátoru stavu postupně mizí podle počtu oholení*.
Kontrolka čištění (pouze při použití čističí stanice Clean & Charge)	
	Kontrolka čištění se rozsvítí po každém oholení, aby připomenula, že se musí holicí strojek vyčistit v čističí stanici Clean & Charge.

* ne u všech modelů

Použití

Ujistěte se, že je holicí strojek odpojen od napájecího zdroje. Zapnutí holicího strojku provedete stisknutím vypínače on/off (4).

Tipy pro dokonalé oholení

1. Holicí strojek držte kolmo (90°) k pokožce.
2. Pokožku pomoci ruky jemně napněte.
3. Holte se proti směru růstu vousů.

Přepínač Multi Head Lock (uzamčení hlavy)

Hlava holicího strojku může být pro oholení těžko dostupných partií (například pod nosem) uzamčena v pěti různých polohách.

- Hlavu holicího strojku uzamknete tak, že posunete přepínač Multi Head Lock (3) směrem dolů.
- Hlavu holicího strojku ručně nastavte do požadované pozice.
- Při automatickém čištění ve stanici Clean & Charge je potřeba uvolnit uzamčení hlavy.

Přesný zastříhovač

Zastříhovač lze použít na zastříhování kotlet, knírů i vousů.

- Stiskněte uvolňovací tlačítko (8) a vysuňte zastříhovač (6) směrem nahoru.

Cestovní zámek

Holicí strojek můžete zamknout, abyste se vyhnuli nechtěnému spuštění motoru (např. v zavazadle).

- Zamknutí/odemknutí holicího strojku provedete stisknutím vypínače on/off (4) na dobu 3 sekund. Zvuková signalizace potvrdí tento krok a na obrazovce se objeví / zmizí ikona uzamčení.

Výměna planžety

Pokud chcete při holení dosáhnout 100% výkonu, vyměňte kazetu s planžetou a břitovým blokem (1) kdykoliv, kdy se rozsvítí indikátor výměny planžety (a nesvítí žádný segment indikátoru stavu).

- Chcete-li vyjmout kazetu s planžetou a břitovým blokem, stiskněte uvolňovací tlačítko (2).
- Displej vynulujete stisknutím vypínače on/off na dobu 8 sekund.
- Potom musíte holicí strojek odemknout (viz kapitola «Cestovní zámek»).
- Kontrolka výměny se u některých modelů holicích strojků automaticky vynuluje po 7 holeních.

Čištění

Čištění pod tekoucí vodou

Velmi důležité po použití pěny nebo gelu

- Zapněte holicí strojek bez sít'ového přívodu a holicí hlavu opláchněte pod teplou tekoucí vodou, dokud neodstraníte všechny nečistoty. Můžete použít také tekuté mýdlo bez abrazivních látek. Opláchněte všechnu pěnu a nechejte holicí strojek zapnutý ještě několik sekund.

- Poté holicí strojek vypněte, stisknutím uvolňovacího tlačítka (2) uvolněte kazetu s holicí planžetou a břitovým blokem (1) a nechte ji oschnout.
- Pokud holicí strojek pravidelně čistíte pod tekoucí vodou, pak na kazetu s holicí planžetou a břitovým blokem jednou týdně aplikujte kapku jemného strojového oleje.

Holicí strojek je nutno vyčistit pod tekoucí vodou po každém použití pěny nebo gelu!

Čištění kartáčkem

- Vypněte holicí strojek. Vyjměte kazetu s holicí planžetou a břitovým blokem (1) a oklepejte ji na rovném povrchu. Pomocí kartáčku vyčistěte vnitřní část výkyvné holicí hlavy. Kartáček však nepoužívejte k čištění kazety, neboť ta by se mohla poškodit!

Stanice Clean & Charge (C & C)*

Stanice Clean & Charge slouží k čištění, nabíjení, promazávání a ukládání holicího strojku Braun.

- 12 Síťová zásuvka čisticí stanice
- 13 Uvolňovací tlačítko na výměnu kazety
- 14 Kontakty čisticí stanice – holicí strojek
- 15 Displej stanice Clean & Charge
- 15 a Kontrolka úrovně
- 15 b Kontrolka stavu
- 15 c Kontrolky čisticího programu*
- 16 Tlačítko start
- 17 Čisticí kazeta

* ne u všech modelů (viz displej)

Instalace C & C

- Odstraňte z displeje C & C ochrannou fólii.
- Zvednutí krytu provedete stisknutím uvolňovacího tlačítka (13) na zadní straně C & C.
- Čisticí kazetu (17) položte na rovnou a stabilní plochu (např. na stůl).
- Z kazety opatrně odstraňte uzávěr.
- Kazetu spusťte na zadní straně do základny stanice, dokud nezapadne dovnitř.
- Kryt opatrně zavřete pomalým stlačováním dolů, dokud se nezavře.
- Pomocí napájecího zdroje (10) zapojte síťovou zásuvku čisticí stanice (12) do elektrické zásuvky.

Použití C & C

Důležité: Holicí strojek musí být čistý a bez jakýchkoliv zbytků pěny, gelu či mydla!

- Vložte holicí strojek vzhůru nohama do C & C tak, aby byla vidět přední strana, a uvolněte zámek hlavy (3).
- Kontakty (7) na zadní straně holicího strojku je třeba propojit s kontakty (14) v C & C. Dejte holicí strojek zpět do správné pozice. Signalizace potvrdí, že je holicí strojek v C & C řádně usazen.
- Pouze C & C s možností výběru čisticího programu: C & C analyzuje stav hygieny. Stav zobrazují

kontrolky čisticího programu (15c) na displeji čisticí stanice C & C (15).

Nabíjení holicího strojku v C & C

Nabíjení se spustí automaticky, pokud je holicí strojek správně postaven na svém místě.

Čištění holicího strojku v C & C

Když se na displeji holicího strojku rozsvítí kontrolka čištění, vložte holicí strojek do C & C, jak je popsáno výše.

Čisticí programy (neplatí pro všechny modely)

- 1 kapka krátké / úsporné čištění
- 2 kapky standardní čištění
- 3 kapky intenzivní čištění

Každý čisticí program se skládá z několika cyklů, kdy se holicí hlava strojku proplachuje čisticí kapalinou.

Automatické čištění

Proces čištění zahájíte stisknutím tlačítka start (16). Pokud kontrolka stavu (15b) nesvítil (C & C se přepne do pohotovostního režimu po cca 10 minutách), stiskněte tlačítko start dvakrát. Jinak proces čištění nezačne.

V závislosti na modelu a/nebo vybraném programu zabere doba čištění až 3 minuty. V průběhu této doby začne kontrolka stavu (15b) blikat.

Po dokončení čištění a nabíjení se všechny kontrolky vypnou.

Holicí strojek nechte ve stanici C & C vyschnout. V závislosti na klimatických podmínkách trvá vypaření zbývající vlhkosti několik hodin.

Vyjmutí holicího strojku ze stanice C & C

Držte C & C jednou rukou a holicí strojek lehce nakloňte dopředu, dokud se neuvolní.

Čisticí kazeta / výměna

Pokud kontrolka úrovně (15a) svítí trvale červeně, zbývá v kazetě dostatek kapaliny na přibližně další 3 cykly. Pokud kontrolka úrovně bliká červeně, kazetu je nutno vyměnit – přibližně každé 4 týdny, pokud je používána denně.

Po stisknutí uvolňovacího tlačítka (13) a otevření krytu čisticí stanice počkejte několik sekund, než použitou čisticí kazetu odstraníte, abyste zabránili odkapávání. Předtím, než použitou čisticí kazetu vyhodíte, ujistěte se, že jste uzavřeli otvory pomocí víčka z nové čisticí kazety, protože použitá kazeta obsahuje kontaminovaný čisticí roztok.

Hygienický roztok v čisticí kazetě obsahuje etanol nebo isopropanol (specifikace viz na kazetě), které se po otevření přirozeně a pomalu vypařují do

okolního vzduchu. Proto je třeba každou kazetu, i když není používána denně, vyměnit přibližně po 8 týdnech. Čisticí kazeta rovněž obsahuje lubrikant vhodný pro holicí systém, který může zanechat zbytkové skvrny na vnějším rámu krytu a čisticí komoře C & C. Tyto skvrny se dají snadno odstranit jemným otřením vlhkou utěrkou a vůbec nemají vliv na holicí strojek a jeho výkonnost.

Příslušenství

Pro zachování maximálního výkonu holicího strojku doporučuje Braun výměnu kazety s planžetou a břitovým blokem každých 18 měsíců.

K dostání u vašeho prodejce nebo v servisních centrech Braun:

- Kazeta s holicí planžetou a břitovým blokem: 83M
- Čisticí kazeta: CCR
- Sprej na čištění holicího strojku Braun

Poznámka k ochraně životního prostředí

Výrobek obsahuje akumulátory a/nebo recyklovatelný elektrický odpad. V zájmu ochrany životního prostředí nelikvidujte tento výrobek s běžným domovním odpadem, ale odevzdejte jej k recyklaci na sběrné místo elektrického odpadu zřízené ve vaší zemi. Čisticí kazetu je možno vyhazovat do běžného domovního odpadu.



Deklarovaná hodnota emise hluku tohoto spotřebiče je 63 dB(A), což představuje hladinu A akustického výkonu vzhledem na referenční akustický výkon 1 pW.

Může se bez upozornění měnit.

Odstraňování poruch

Problém:	Možný důvod:	Náprava
Holicí strojek		
Při stisknutí vypínače on/off se holicí strojek nespustí.	<ol style="list-style-type: none"> 1. Tento holicí strojek může být používán pouze jako bezšňůrový. 2. Cestovní zámek je aktivován. 	<ol style="list-style-type: none"> 1. Vytáhněte holicí strojek ze zásuvky. 2. Odemknutí holicího strojku provedete stisknutím vypínače on/off na dobu 3 sekund.
Nabíjení nezačne, pokud je do strojku zapojena síťová zásuvka nebo pokud je holicí strojek v čisticí stanici Clean & Charge.	<ol style="list-style-type: none"> 1. Někdy může dojít k opoždění začátku nabíjení (např. po dlouhé době nečinnosti). 2. Okolní teplota je mimo stanovené pásmo. 3. Napájecí zdroj není správně zapojen do holicího strojku. 4. Holicí strojek není ve stanici Clean & Charge správně vložen. 	<ol style="list-style-type: none"> 1. Počkejte několik minut. Nabíjení začne automaticky. 2. Doporučená okolní teplota pro nabíjení je 5 až 35 °C. 3. Napájecí zdroj musíte zacvaknout. 4. Kontakty holicího strojku se musí spojit s kontakty v čisticí stanici Clean & Charge.
Holicí strojek se zcela nenabílá a stále bliká.	Okolní teplota je mimo stanovené pásmo.	Doporučená okolní teplota pro nabíjení je 5 až 35 °C.
Z holicí hlavy vychází nepříjemný zápach.	<ol style="list-style-type: none"> 1. Holicí hlavu čistěte pod tekoucí vodou. 2. Čisticí kazetu používáte více než 8 týdnů. 	<ol style="list-style-type: none"> 1. Při čištění holicí hlavy pod tekoucí vodou používejte pouze teplou vodu a příležitostně tekuté mýdlo (bez abrazivních látek). Vyměňte kazetu s holicí planžetou a břitovým blokem a nechte ji oschnout. 2. Vyměňujte čisticí kazetu alespoň každých 8 týdnů.
Výkonnost baterie se výrazně snížila.	<ol style="list-style-type: none"> 1. Planžeta a břity jsou opotřebované a pro každé oholení potřebují více energie. 2. Holicí hlavu pravidelně čistěte pod tekoucí vodou, ale nepromazáváte. 	<ol style="list-style-type: none"> 1. Vyměňte kazetu s holicí planžetou a břitovým blokem. 2. Pokud holicí strojek pravidelně čistíte pod tekoucí vodou, aplikujte jednou za týden k promazání na planžetu kapku jemného strojového oleje.

Výkonnost holení se výrazně snížila.	<ol style="list-style-type: none"> 1. Planžeta a břity jsou opotřebované. 2. Holicí systém je ucpaný. 	<ol style="list-style-type: none"> 1. Vyměňte kazetu s holicí planžetou a břitovým blokem. 2. Namočte kazetu s holicí planžetou a břitovým blokem do horké vody s kapkou prostředku na mytí nádobí. Poté ji důkladně opláchněte a oklepejte. Po osušení aplikujte na planžetu kapku jemného strojového oleje.
Hlavice holicího strojeku je vlnká.	<ol style="list-style-type: none"> 1. Doba sušení po automatickém čištění byla příliš krátká. 2. Odvod vody stanice Clean & Charge je ucpaný. 	<ol style="list-style-type: none"> 1. Vyčistěte přímo po holení, aby byl zajištěn dostatek času na vyschnutí. 2. Vyčistěte odtok pomocí dřevěného párátko.
STANICE CLEAN&CHARGE		
Při stisknutí vypínače on/off se čištění nespustí.	<ol style="list-style-type: none"> 1. Holicí strojek není ve stanici Clean & Charge správně vložen. 2. Čisticí kazeta neobsahuje dostatečné množství čisticí kapaliny (displej bliká červeně). 3. Zařízení je v pohotovostním režimu. 	<ol style="list-style-type: none"> 1. Vložte holicí strojek do stanice Clean & Charge a zasuňte ho do zadní části stanice (kontakty holicího strojeku musí být propojeny s kontakty stanice). 2. Vložte novou čisticí kazetu. Stiskněte znovu tlačítko start. 3. Stiskněte znovu vypínače on/off.
Zvýšená spotřeba čisticí kapaliny.	Odtok vody ze stanice Clean & Charge je ucpaný.	<ul style="list-style-type: none"> - Vyčistěte odtok pomocí dřevěného párátko. - Nádobku pravidelně otírejte.

Záruka

Poskytujeme dvouletou záruku na výrobek s platností od data jeho zakoupení. V záruční lhůtě bezplatně odstraníme všechny vady přístroje zapříčiněné chybou materiálu nebo výroby, a to buď formou opravy, nebo výměnou celého přístroje (podle našeho vlastního uvážení). Uvedená záruka je platná v každé zemi, ve které tento přístroj dodává společnost Braun nebo její pověřený distributor.

Záruka se netýká následujících případů: poškození zapříčiněné nesprávným použitím, běžné

opotřebování (například plátek holicího strojeku nebo pouzdra zastříhovače), jakož i vady, které mají zanedbatelný dosah na hodnotu nebo funkci přístroje. Pokud opravu skutečně neautorizovaná osoba a nebudou-li použity původní náhradní díly společnosti Braun, platnost záruky bude ukončena.

Pokud v záruční lhůtě požadujete provedení servisní opravy, odevzdejte celý přístroj s potvrzením o nákupu v autorizovaném servisním středisku společnosti Braun nebo jej do střediska zašlete.