

BRAUN



9 19 59 16 4 / VIII - 18



Type 5542

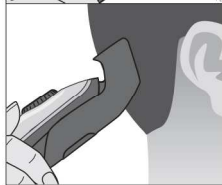
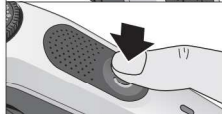
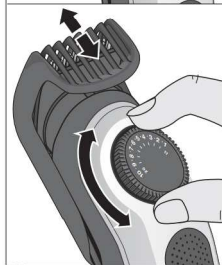
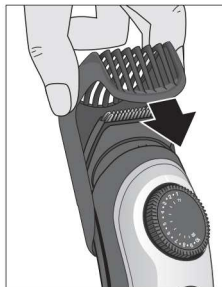
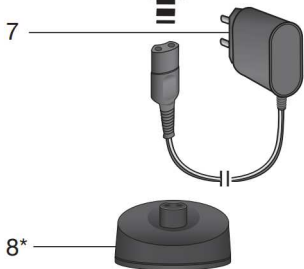
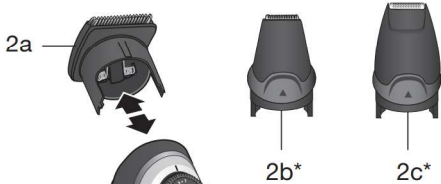
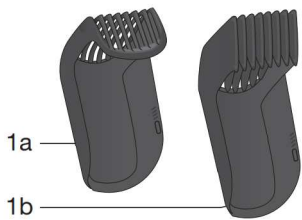
www.braun.com

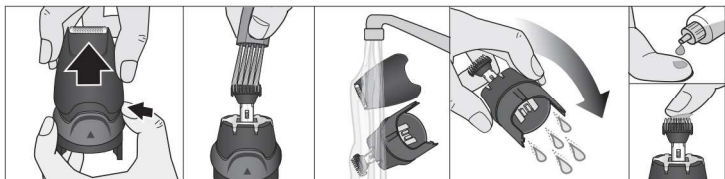
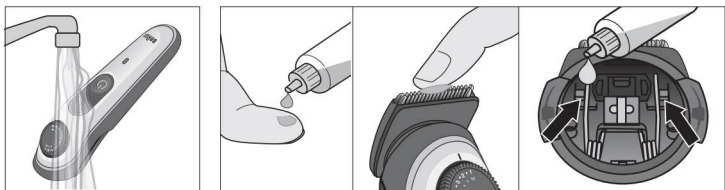
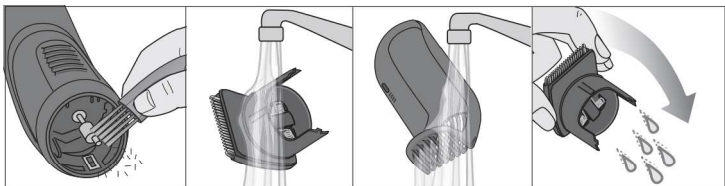
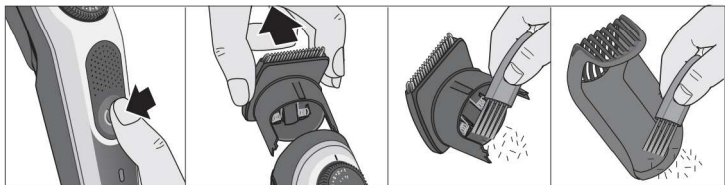
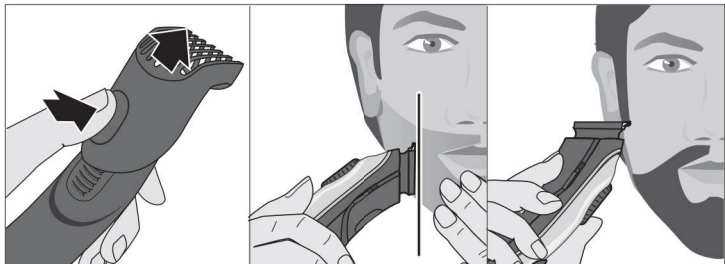


Braun Infolines

English	5	UK	0800 783 7010
Français	9	IE	1 800 509 448
Polski	13	FR	0 800 944 802 (service & appel gratuits)
Český	18	BE	0 800 14 592
Slovenský	22	PL	801 127 286 801 1 BRAUN
Magyar	26	CZ	221 804 335
Hrvatski	32	SK	02/5710 1135
Slovenski	36	HU	(06-1) 451-1256
Türkçe	40	HR	091 66 01 777
Română (RO/MD)	46	SI	080 2822
Български	50	TR	0850 220 09 11
Русский	54	RO	021.224.30.35
Українська	60	RU	8 800 200 20 20
عربي	70	UA	0 800 505 000
		HK	(852) 2986 9886 (DKSH Consumer Service Centre)

Braun GmbH
Frankfurter Straße 145
61476 Kronberg/Germany
www.braun.com
www.service.braun.com





Český

Pečlivě si přečtěte tento návod – obsahuje důležité bezpečnostní informace. Návod uschovejte pro případné použití v budoucnu.

Upozornění



Tento přístroj je vhodný pro čištění pod tekoucí vodou. Před čištěním přístroj odpojte od elektrické sítě.

Přístroj je vybaven speciálním síťovým přívodem s integrovaným bezpečnostním nízkonapětovým síťovým adaptérem. Nevyměňujte ani nemanipulujte s žádnou z jeho částí. V opačném případě hrozí nebezpečí úrazu elektrickým proudem.

Používejte pouze speciální kabel dodávaný společně s přístrojem.

Nese-li přístroj označení --C 492, lze jej používat s jakýmkoliv napájecím zdrojem Braun s kódem 492-XXXX.

Přístroj nikdy nepoužívejte s rozbitými doplňky, jako jsou zastříhovače, hřebeny nebo jiné speciální kabely.

Přístroj neotvírejte!

Děti starší 8 let a osoby se sníženou fyzickou pohyblivostí, schopností vnímání či mentálním zdravím a osoby bez zkušeností nebo odpovídajícího povědomí mohou tento spotřebič používat pod dohledem nebo po obdržení pokynů k jeho bezpečnému používání a seznámení se s možnými riziky. Spotřebič není určen jako hračka pro děti. Děti bez dozoru a mladší 8 let nesmí provádět čištění a údržbu přístroje.

Popis

1a Přesný hřeben na vousy (1–10 mm)

1b Přesný hřeben na vlasy (11–20 mm)

- 2a Zastříhávací hlava
- 2b Přesná hlava zastříhovače*
- 2c Mini zastříhovací hlava*
- 3 Nastavení délky
- 4 Vypínač (on/off)
- 5 Kontrolka nabíjení baterie
- 6 Napájecí zdířka
- 7 Speciální síťový přívod (design se může lišit)
- 8 Nabíjecí stojan*

* ne u všech modelů

Elektrotechnické specifikace naleznete vytištěné na speciálním síťovém přívodu.

Nabíjení

Doporučená okolní teplota pro nabíjení je 5 až 35 °C. Při extrémně nízkých nebo vysokých teplotách se baterie nemusí nabít správně nebo se nenabije vůbec. Doporučená okolní teplota pro holení je 15 až 35 °C. Nevystavujte holicí strojek po delší dobu teplotám přesahujícím 50 °C.

- Připojte přístroj speciálním přívodem (7) do zásuvky.
- Plné nabití trvá asi 1 hodina a umožňuje až 100 minut používání bez připojení do sítě.
- Po úplném dobití přístroj opět běžným používáním zcela vybijte. Poté jej prosím znovu nechte úplně nabít.

Kontrolka nabíjení

- Při nabíjení bliká kontrolka nabíjení zeleně.
- Když je baterie plně nabitá kontrolka se na několik sekund trvale rozsvítí zeleně. Během používání svítí trvale zeleně.
- Indikátor nabíjení trvale svítí červeně, když se baterie vybijí. Jakmile začne blikat červeně, zapojte spotřebič do sítě.

Použití

- Další součásti přístroje měňte pouze na vypnutém přístroji.
- Na hlavu zastříhovače (2) nasad'te jeden z hřebenových nástavců (1a, 1b).

Zastříhávání vousů / vlasů

- Nastavte si požadovanou délku (3). Nástavec se automaticky pohybuje nahoru nebo dolů.

- Nastavení délky na hřebenovém nástavci pro stříhání vousů (1a): 1 až 10 mm v rozestupech 0,5 mm.
- Nastavení délky na hřebenovém nástavci pro stříhání vlasů (1b): 11 až 20 mm v rozestupech 0,5 mm.
- Přístroj se zapíná stisknutím tlačítka on/off (4).
- Pohybem hřebenu po pokožce zastříhávejte proti růstu vousů.
- Nenechte hřeben zahlit odstříženými vousy/vlasy. Pravidelně jej čistěte.

Přesné zastříhávání do tvaru

- Pro vytvoření kotlet, knírů nebo k částečnému zkrácení vousů využijte hlavu zastříhovače (2a) bez hřebenů, přesnou hlavu (2b) nebo mini zastříhovací hlavu (2c).

Cestovní zámek

Stisknutím tlačítka on/off (4) po dobu 3 sekund uzamkněte spotřebič. Pípnutí potvrdí, že je aktivován cestovní zámek. Pro odemčení stiskněte tlačítko on/off na 3 sekundy. Pokud se pokus o odemknutí nezdařil, ozve se 3 krát pípnutí. Zkuste znovu nebo jednoduše připojte spotřebič k síti.

Čištění a údržba

- Vypněte přístroj.
- Sundejte hlavu zastříhovače a hřebeny.
- Kartáčkem očistěte hlavu, hřebeny i přístroj.
- Nečistěte planžety kartáčkem, protože by mohlo dojít k poškození.
- Mini zastříhovací hlavu holicího strojeku je možné demontovat pro správné čištění. V případě, že je rám zastříhovací hlavy vytažen, může být znovu zasunut na své místo.
- Sundanou hlavu a hřebeny lze čistit pod tekoucí vodou. Dříve, než je znovu sestavíte, nechte je úplně uschnout.
- Aby zastříhovač správně fungoval pravidelně namažte zastříhovač a planžety lehkým olejem (není součástí balení).

Poznámka k ochraně životního prostředí

Výrobek obsahuje akumulátory a/nebo recyklovatelný elektrický odpad. V zájmu ochrany životního prostředí nelikvidujte tento výrobek s běžným domovním odpadem, ale odevzdejte jej k recyklaci na sběrné místo elektrického odpadu zřízené ve vaší zemi.



Deklarovaná hodnota emise hluku tohoto spotřebiče je 63 dB(A), což představuje hladinu A akustického výkonu vzhledem na referenční akustický výkon 1 pW.

Změny bez předchozího upozornění jsou vyhrazeny.

Záruka

Poskytujeme dvouletou záruku na výrobek s platností od data jeho zakoupení. V záruční lhůtě bezplatně odstraníme všechny vady přístroje zapříčiněné chybou materiálu nebo výroby, a to buď formou opravy, nebo výměnou celého přístroje (podle našeho vlastního uvážení). Uvedená záruka je platná v každé zemi, ve které tento přístroj dodává společnost Braun nebo její pověřený distributor.

Záruka se netýká následujících případů: poškození zapříčiněné nesprávným použitím, běžné opotřebování (například plátků holicího strojku nebo pouzdra zastříhovače), jakož i vady, které mají zanedbatelný dosah na hodnotu nebo funkci přístroje. Pokud opravu uskuteční neautorizovaná osoba a nebudou-li použity původní náhradní díly společnosti Braun, platnost záruky bude ukončena.

Pokud v záruční lhůtě požadujete provedení servisní opravy, odevzdejte celý přístroj s potvrzením o nákupu v autorizovaném servisním středisku společnosti Braun nebo jej do střediska zašlete.